

道路

道路 7.5m

道路

67m

22m

25m

1080坪

42m

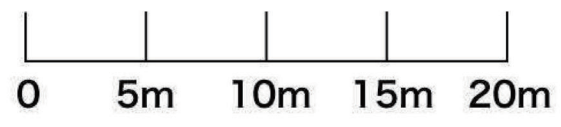
28m

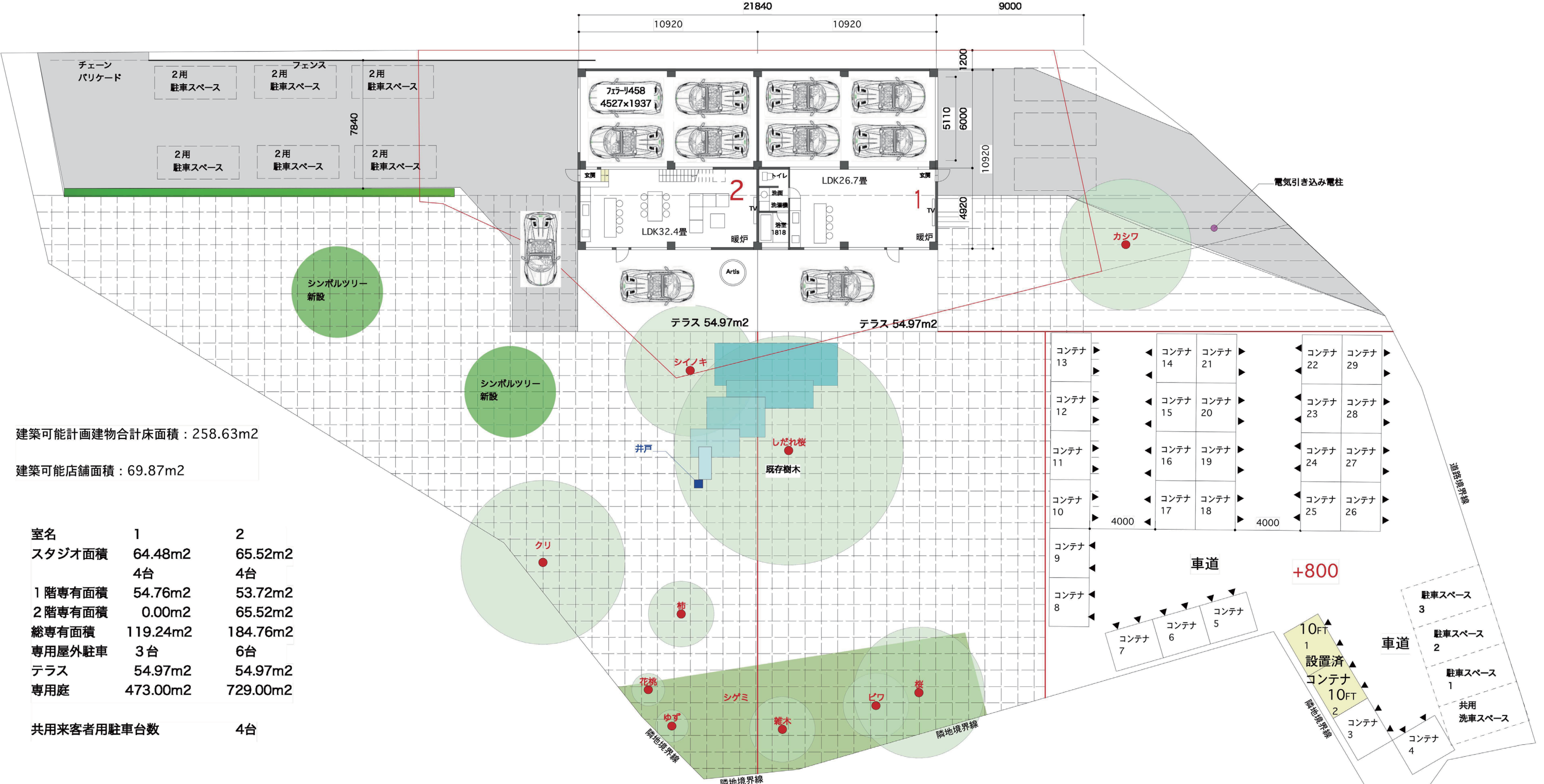
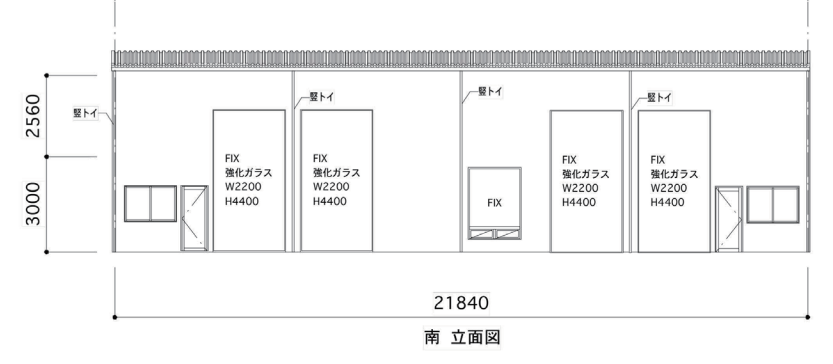
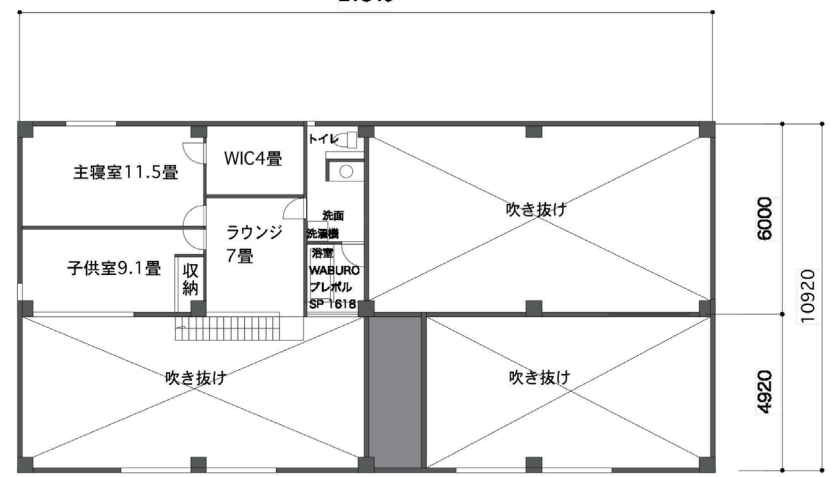
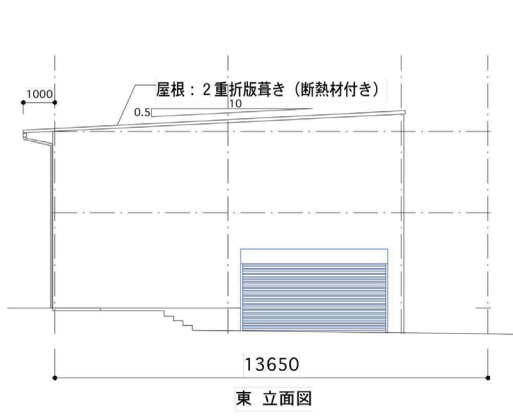
道路

20m

36m

18m





建築可能計画建物合計床面積 : 258.63m²
 建築可能店舗面積 : 69.87m²

室名	1	2
スタジオ面積	64.48m ²	65.52m ²
	4台	4台
1階専有面積	54.76m ²	53.72m ²
2階専有面積	0.00m ²	65.52m ²
総専有面積	119.24m ²	184.76m ²
専用屋外駐車	3台	6台
テラス	54.97m ²	54.97m ²
専用庭	473.00m ²	729.00m ²

共用来客者用駐車台数 4台

袖ヶ浦ガレージスタジオ計画 1/250

2022/09/24