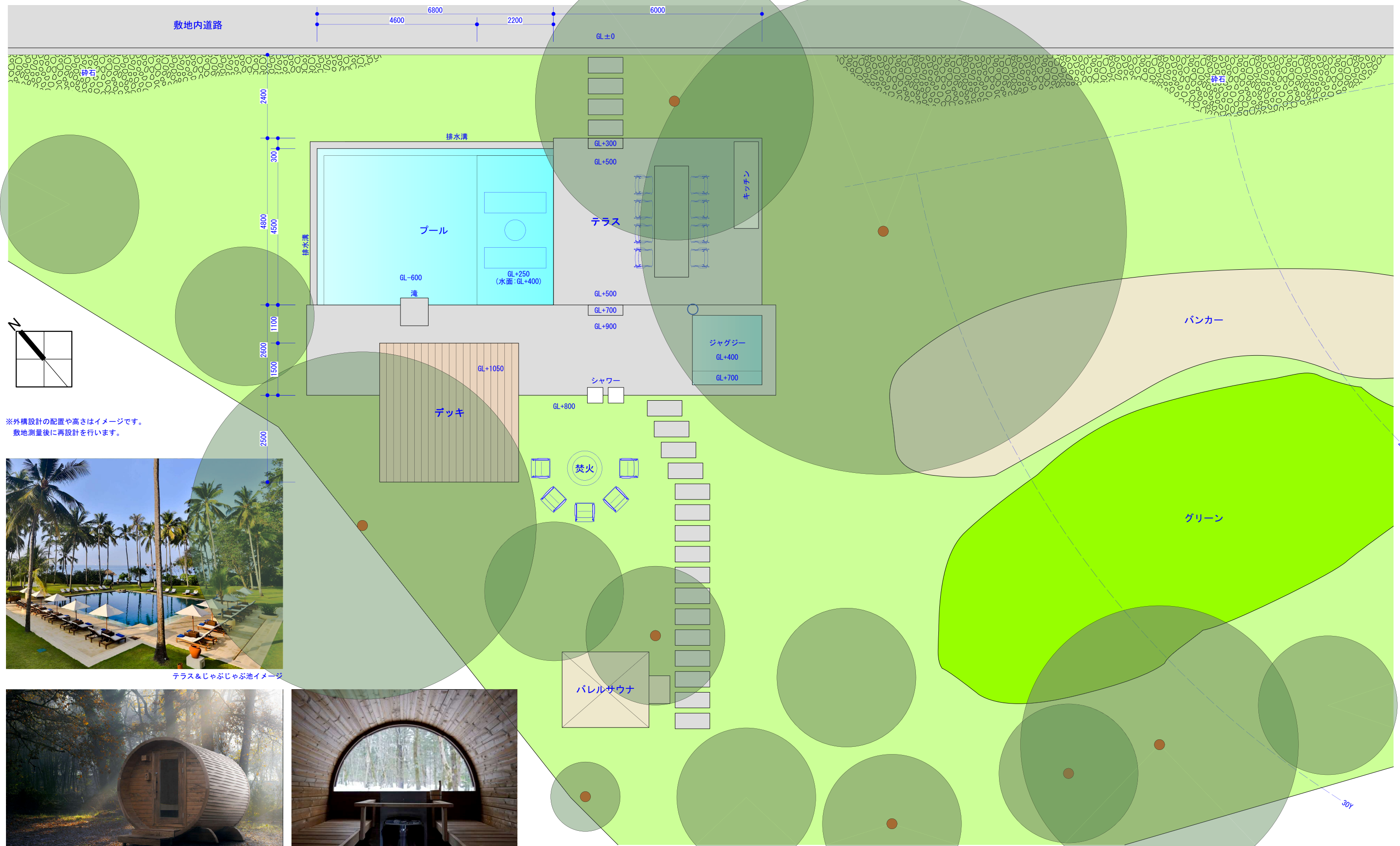


[面積]

1階床面積	238.49㎡ (72.14坪)	※店舗面積含む
店舗(ガレージ)面積	65.52㎡ (19.82坪)	
2階床面積	19.83㎡ (6.00坪)	※申請面積確認
延べ床面積	258.32㎡ (78.14坪)	
建築面積	238.49㎡ (72.14坪)	



※外構設計の配置や高さはイメージです。
敷地測量後に再設計を行います。



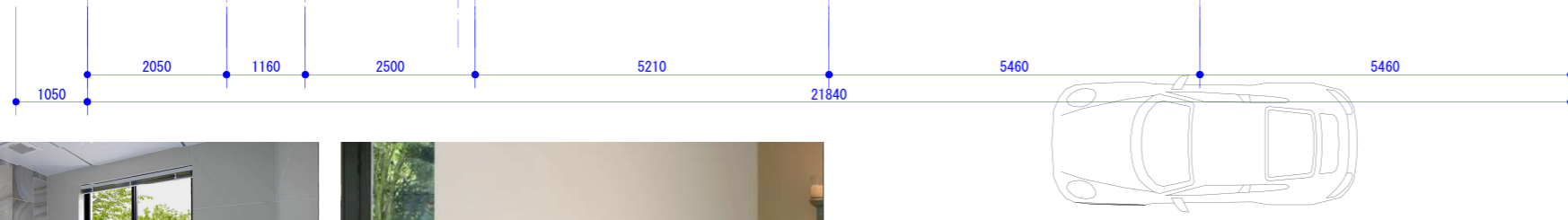
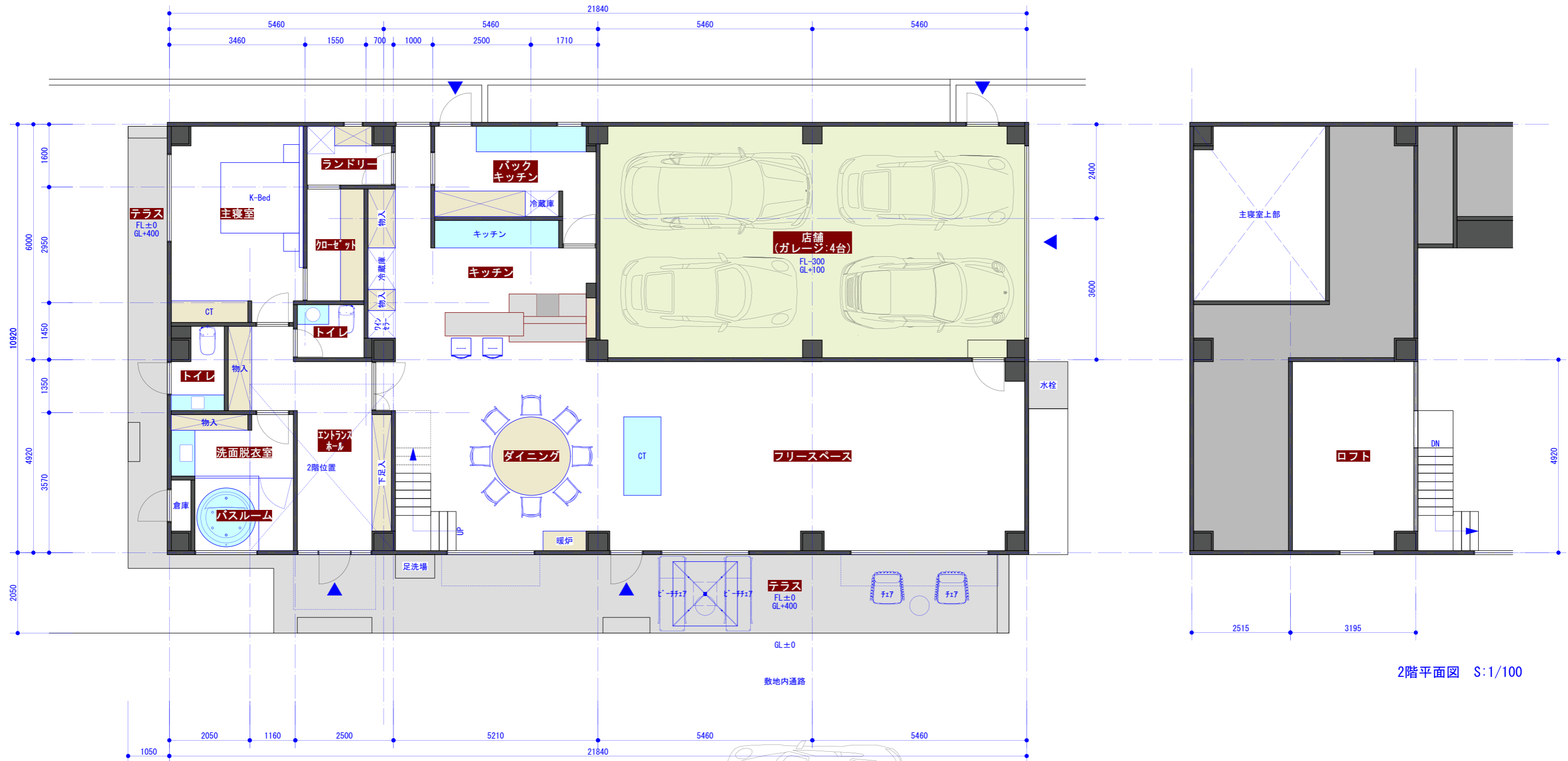
テラス&じゃぶじゃぶ池イメージ

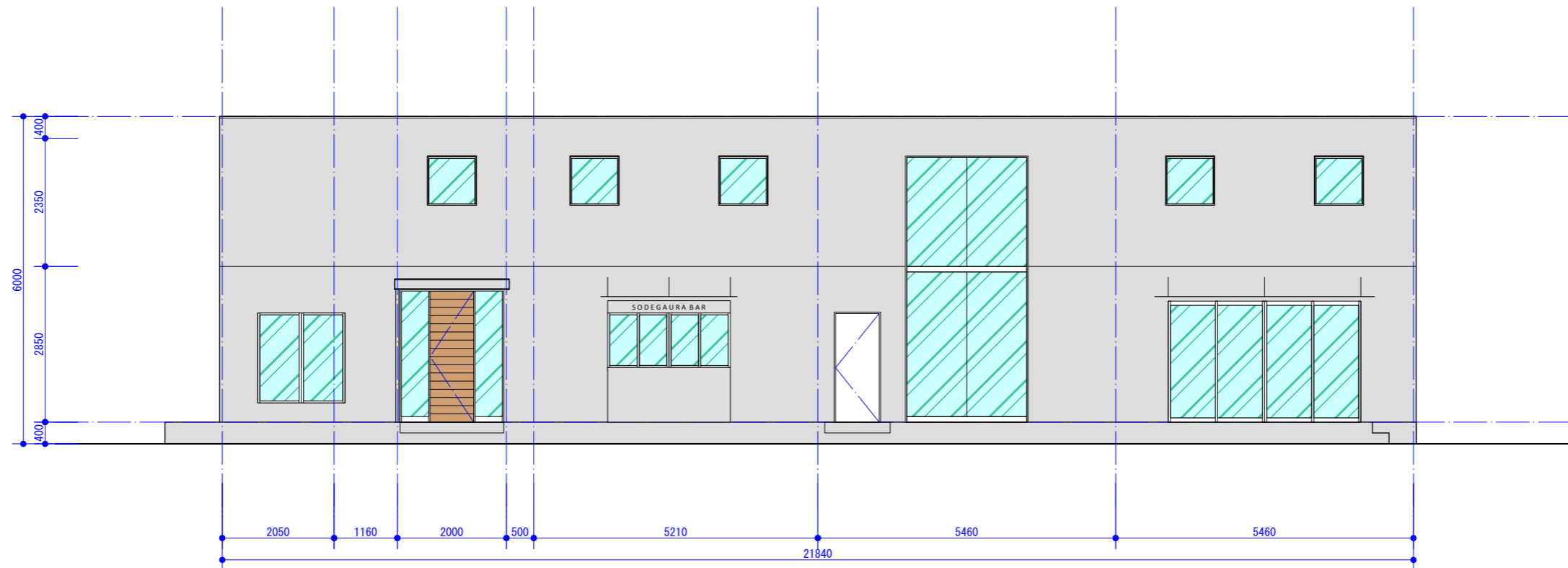


サウナイメージ

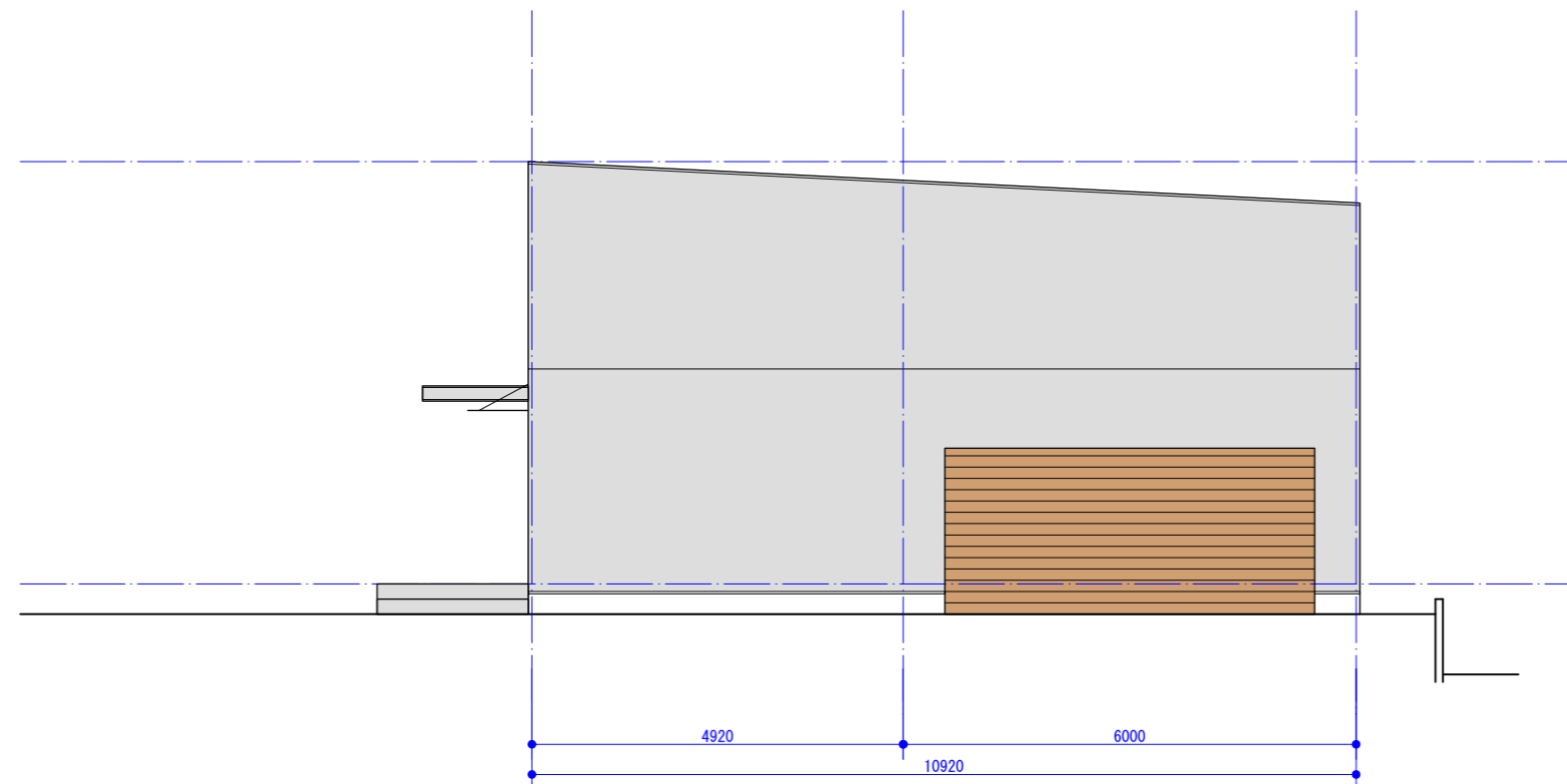


サウナイメージ





南側立面图 S:1/100



東側立面图 S:1/100

